



Randonneurs et pèlerins 08



LE BULLETIN D'INFORMATION RP08

NUMÉRO 1 - JANVIER 2025

SOMMAIRE

- ÉDITO
- NOS RANDOS
- NOS DÉCOUVERTES
- FIL ROUGE RP08, RP51 ET NOS AMIS BELGES
- WE ECHTERNACH
- NOS PÈLERINS ARRIVÉS À COMPOSTELLE OU EN ROUTE
- NOUVEAUTÉS

ÉDITO

CHERS ADHÉRENTS ET ANCIENS,
UNE PREMIÈRE, CETTE LETTRE POUR RESTER
EN LIEN AVEC VOUS TOUS ET REVISITER LES
ÉVÈNEMENTS DE L'ANNÉE 2024.

L'ANNÉE S'EST TERMINÉE AVEC BEAUCOUP
DE JOIE DANS NOS CŒURS, CETTE ANNÉE
AYANT ÉTÉ RICHE EN ÉVÈNEMENTS ET LES
PARTICIPATIONS NOMBREUSES DES MEMBRES
ET INVITÉS.

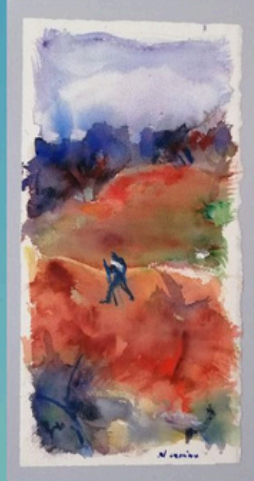
NOS JOURNÉES COMMUNES AVEC RP51 ET
L'ASSOCIATION BELGE DES AMIS DE ST
JACQUES DE COMPOSTELLE, LES RENDEZ-
VOUS IMPRÉVUS SUITE AUX RANDONNÉES,
NOTRE WEEK-END ORGANISÉ PAR JOACHIM,
LE SUIVI DU SITE, LE QR CODE POUR
FACILITER L'ENTRÉE SUR LE SITE N'A PU SE
RÉALISER QUE GRÂCE À L'INVESTISSEMENT
DES BÉNÉVOLES.

BELLE ANNÉE ET BONNE SANTÉ À TOUS.
QUE CETTE PETITE CARTE VOUS COMBLE DE BONHEUR



*IL SUFFIT D'UN PETIT DEGRÉ
D'ESPÉRANCE POUR TROUVER
L'AMOUR, LA PAIX.*

MARLÈNE SEMBENI ET LE CONSEIL
D'ADMINISTRATION DE L'ASSOCIATION
RANDONNEURS ET PÈLERINS 08
VOUS SOUHAITENT UNE BELLE ANNÉE.
QUE CETTE ANNÉE DE L'ESPÉRANCE, ILLUMINE
VOS CŒURS ET VOUS GUIDE À CHAQUE INSTANT
ET SUR LES CHEMINS.



NOS RANDONNÉES

GRÂCE À ALAIN PEZIN, GILBERT THULLIER ET GÉRARD ZAMPERETTI, MARIE LINE VAIREAUX ET CÉLINE JACQUES, QUI ONT LA VOLONTÉ DE GARDER L'ESPRIT PÈLERIN, NOUS AVONS PU DÉCOUVRIR L'HISTOIRE, LES CULTURES ET TRADITIONS, LE PATRIMOINE ET DES POINTS REMARQUABLES.

EN THIÉRACHE ARDENNAISE AVEC NOTRE AMI ALAIN

LA THIÉRACHE ARDENNAISE EST RICHE D'UN PATRIMOINE FORTIFIÉ DÙ À SON PASSÉ TUMULTUEUX.

- EN ARPENTANT PRÉS ET BOIS, ET AU DÉTOUR, DE RUISSEAUX, NOUS AVONS PU DÉCOUVRIR :
- LA MAISON FORTE DE LA COUR DES PRÉS, CONSTRUITE EN 1546.
 - L'ÉGLISE SAINT SULPICE DE RUMIGNY, DATÉE DU 16ÈME SIÈCLE, ENTOURÉE DU CIMETIÈRE ET CLASSÉE MONUMENT HISTORIQUE.
 - L'ÉGLISE SAINT RÉMY D'AOSTE, ÉDIFICE CONSTRUIT EN VUE DU REFUGE DES POPULATIONS (16È - 17È), ÉGALEMENT CLASSÉE.
 - LE MOULIN D'HANNAPES, MANTENUS FOIS REMANIÉ DEPUIS LE 12ÈME SIÈCLE, ET RECONSTRUIT EN 1920, EST AUJOURD'HUI UNE SALLE D'EXPOSITION.



UNE BELLE RENCONTRE



AVEC GILBERT ET GÉRARD CIRCUIT DES LACS: VIEILLES FORGES, WHITAKER, LES MARQUISADES



**UNE PETITE SIESTE, C'EST PAS
MAL AVANT DE REPARTIR !**



AVEC MARIE LINE ET CÉLINE

FAGNON, THIS, ST MARCEL, SURY..., BOUCLE DE 21KM. NOUS PASSONS À PROXIMITÉ DE L'ABBAYE NOTRE DAME DES SEPT FONTAINES FONDÉE EN 1129 QUI A SUBI DE MULTIPLES MODIFICATIONS ET DESTINÉES, FERMÉE ACTUELLEMENT. NOUS DÉJEUNONS À SAINT MARCEL AVANT DE SUIVRE LE PARCOURS D'UN PASSIONNÉ DE BOTANIQUE, GÉRARD CURY, RICHE EN DÉCOUVERTES ET NOTAMMENT DES MACRO PHOTOGRAPHIES DE POLLENS.

ENTRE THIS, ST MARCEL, LA GRÈVE ET SURY, QUELQUES DÉNIVELÉS. NOUS PASSONS PRÈS DE L'ÉMETTEUR RELAIS TNT RADIO ET TÉLÉPHONE. CES HAUTEURS NOUS OFFRENT DE BEAUX POINTS DE VUE SUR LES VILLAGES ENVIRONNANTS.



NOS IMPRÉVUS - NOS DÉCOUVERTES CULTURELLES

ORIGINALITÉ DE L'ANNÉE 2024, ALLER À LA DÉCOUVERTE DE SITES, DES NOUVELLES AVENTURES POUR NOUS, D'AILLEURS IMPRÉVUES ! LE PROJET EST NÉ À LA SUITE DE NOTRE RANDO AUTOUR DES LACS DES VIEILLES FORGES, MARQUISADES ET WHITAKER.

-NOTRE CURIOSITÉ NOUS A CONDUITS À ALLER DÉCOUVRIR LA CENTRALE HYDRAULIQUE SAINT NICOLAS DE REVIN. CLASSÉE AU 3ÈME RANG PARMİ LES CENTRALES DE POMPAGE TURBINAGE FRANÇAISES GRÂCE À SA PUISSANCE DE 800 MW, LES BASSINS RÉSERVOIRS DE WHITAKER ET DES MARQUISADES DONT LA CAPACITÉ S'ÉLÈVE JUSQU'À 7 MILLIONS DE M3, PERMETTENT APRÈS POMPAGE DE PRODUIRE DE L'ÉLECTRICITÉ LORSQUE LA DEMANDE EST PARTICULIÈREMENT IMPORTANTE, OU EN CAS DE BAISSÉ DE TENSION.

APRÈS UN SYMPATHIQUE DÉJEUNER, EN BON PÈLERINS-RANDONNEURS, LE SOLEIL AU RENDEZ-VOUS, NOUS AVONS MARCHÉ À RENWEZ SUR LE SENTIER DÉCOUVERTE DES MÉTIERS D'ANTAN, PARCOURS DE 6KM, AVEC 14 POINTS D'ARRÊT : LAVOIR, SABOTIER, BRIQUETIER, BÛCHERON, MARÉCHAL FERRANT...

-PUIS TOUJOURS AUSSI CURIEUX, POUR SAVOIR D'OÙ PROVIENT NOTRE ÉLECTRICITÉ, RV EST PRIS POUR VISITER LA CENTRALE NUCLÉAIRE. ET TOUJOURS EN BON PÈLERINS-RANDONNEURS, LA VISITE EST SUIVI D'UN REPAS AU RESTAURANT ET D'UNE RANDONNÉE AUTOUR DE CHOOZ.

-VISITE EXCEPTIONNELLE, CAR RAREMENT PROPOSÉE, DE LA PISCINE NUCLÉAIRE APRÈS UNE RANDO ET UN RESTAURANT DANS LE MAGNIFIQUE VILLAGE MÉDIÉVAL DE HIERGES.

-CE N'EST PAS FINI, POUR FAIRE LE TOUR DE NOS CENTRALES, NOUS AVONS PRÉVU LA VISITE DE LA DÉCONSTRUCTION DE LA 1ÈRE CENTRALE NUCLÉAIRE, "CHOOZ A" EN 2025.



VISITE PRIVÉE RP08 POUR LA CENTRALE NUCLÉAIRE



VISITE PISCINE. DEVINETTE: CHERCHEZ-NOUS !
POUR VOUS AIDER, NOUS ÉTIIONS 5

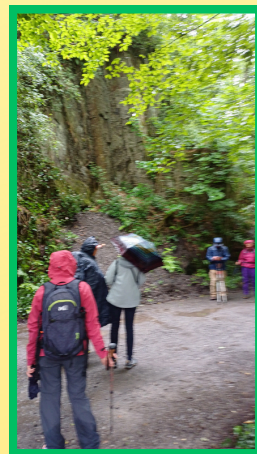


FIL ROUGE AVEC RP51, L'ASSOCIATION BELGE DES AMIS DE SAINT JACQUES DE COMPOSTELLE

PARTIS DE NAMUR EN MAI 2023 POUR UN BEAU WEEK-END, LES PÈLERINS DE RP08 ATTENDAIENT CES RETROUVAILLES 2024 POUR CONTINUER LE CHEMIN EN DIRECTION DE ROCROI. COMME TOUT PÈLERIN EN CHEMIN, NOUS NOUS SOMMES ADAPTÉS À LA MÉTÉO. LA PLUIE DU DERNIER JOUR POUR FAIRE NOTRE ENTRÉE À ROCROI, N'A PAS ARRÊTÉ LES PÈLERINS CAR LE SOLEIL BRILLAIT DANS LES CŒURS ET LES SOURIRES SUR LES VISAGES RUISSELANTS !

NOUS AVONS RALLIÉ ROCROI, DEPUIS HEER-AGIMONT, EN 2 RENCONTRES. LA 1ÈRE A EU LIEU LE 13 AVRIL ET NOUS A PERMIS DE RALLIER HEER-AGIMONT À VIERVES-SUR-VIROIN. LA 2ÈME S'EST TENUE DU 15 AU 16 JUIN POUR RELIER VIERVES-SUR-VIROIN À ROCROI VIA PETIGNY.

QUE DE BELLES RENCONTRES, POUR VIVRE UN MAGNIFIQUE CHEMIN DE VIE, CHEMIN DE JOIE, CHEMIN DE PARTAGE.

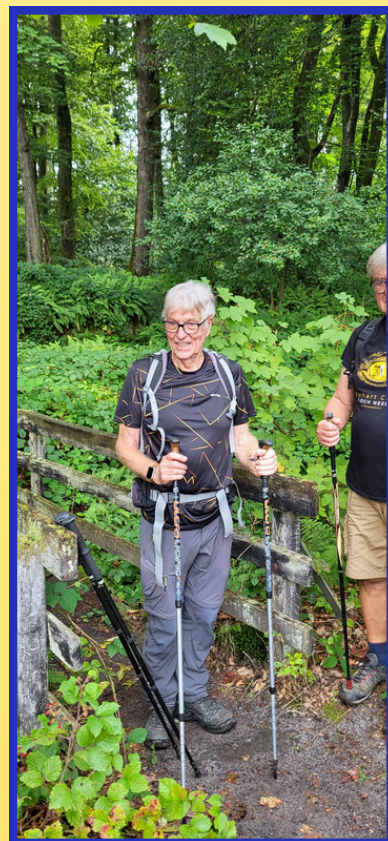
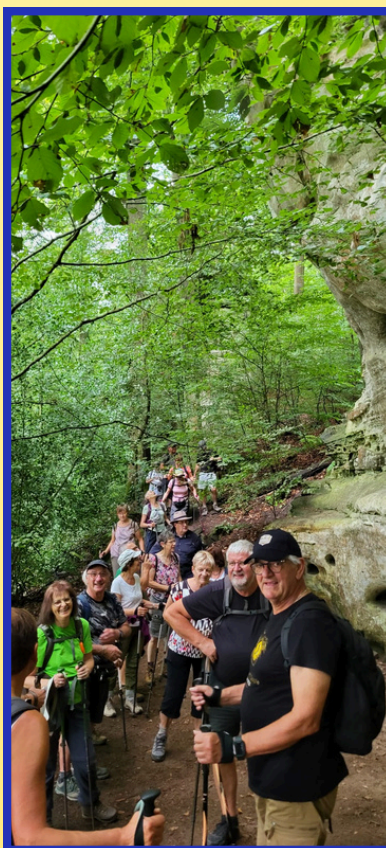
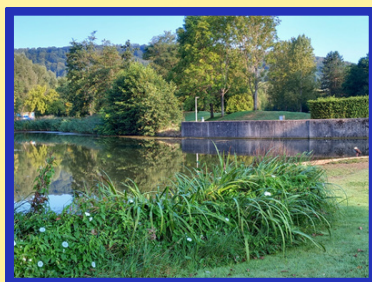


DÉCOUVERTE DU LUXEMBOURG ET DE L'ALLEMAGNE

JOACHIM AVEC UN TALENT IMPRESSIONNANT POUR VEILLER SUR SES INVITÉS, EN EXCELLENT GUIDE, SECONDÉ PAR SES AMIS BRIGITTE ET MANFRED, NOUS ONT CONCOCTÉ DES RANDONNÉES, DES VISITES MAGNIFIQUES.

LE MULLERTHAL -PETITE SUISSE LUXEMBOURGEOISE-

PAYSAGE EXCEPTIONNEL OÙ LES FORMATIONS ROCHEUSES ET LA VÉGÉTATION SONT PROPICES À L'IMAGINATION ET AUX LÉGENDES. NOUS AVONS ARPENTÉ DES SENTIERS FÉERIQUES ENTRE LA FRAÎCHEUR DES MOUSSES, LICHENS ET FOUGÈRES, ET LE BABILLEMENT DES OISEAUX, AVANT DE PARVENIR À LA CASCADE DU SCHEISSENDËMPEL ET SON PONT DE GRÈS. AVANT DE TOMBER DANS LES BRAS DE MORPHÉE, JOACHIM, NOUS PROPOSE UNE AGRÉABLE PROMENADE DIGESTIVE : LE TOUR DU LAC D'ECHTERNACH.





À PARTIR DE MANTERNACH, NOUS DESCENDONS DANS LA VALLÉE DE LA MOSELLE À TRAVERS UNE RÉSERVE NATURELLE, FRAÎCHE ET OMBRAGÉE OÙ LA NATURE NOUS OFFRE UNE MAGNIFIQUE DIVERSITÉ, AINSI QUE DES VUES EXCEPTIONNELLES SUR LE LOINTAIN.

NOUS NOUS ARRÊTONS AU MAUSOLÉE D'IGEL, CÉLÈBRE COLONNE DE GRÈS ROSE, MONUMENT FUNÉRAIRE ROMAIN DATANT DU IIIÈME SIÈCLE. UN GUILLERET PETIT VIN BLANC, OFFERT PAR NOS AMIS ALLEMANDS AGRÉMENTE NOS SANDWICHS LORS DU DÉJEUNER AU BORD DE LA MOSELLE.

L'APRÈS-MIDI, NOUS VISITONS TRÈVES, FONDÉE À L'ÉPOQUE ROMAINE, ET LA PLUS VIEILLE VILLE D'ALLEMAGNE.

CHARMANTE CITÉ AU BORD DE LA MOSELLE, ELLE OFFRE DE MAGNIFIQUES LIEUX D'INTÉRÊT, LA CATHÉDRALE SAINT PIERRE, LE PALAIS PRINCIER ROCOCO AVEC SON PALASTGARTEN, LE PONT ROMAIN, LA PORTA NIGRA -PORTE FORTIFIÉE-, AINSI QU'UN IMPORTANT QUARTIER COMMERÇANT PIÉTONNIER.

VILLE NATALE DE KARL MARX, ON N'ÉCHAPPE NI À SA MAISON NATALE, NI À SA STATUE !

SUR LA ROUTE VERS VIANDEN, UN ARRÊT POUR ADMIRER LE CHÂTEAU DE BEAUFORT SITUÉ DANS LA PITTORESQUE VALLÉE DE L'HAUPESCH.

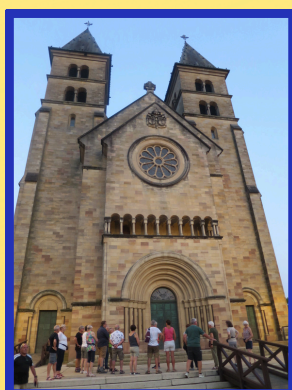
APRÈS LA ROUTE, NOUS SORTONS LES BÂTONS POUR ACCÉDER AU CHÂTEAU MÉDIÉVAL, PERCHÉ SUR LA COLLINE, PUIS CONTINUONS À GRAVIR LE SENTIER POUR DÉCOUVRIR UNE SUPERBE VUE SUR LE BARRAGE DE L'OUR AVANT DE REDESCENDRE JUSQU'À LA CHAPELLE DE BILDCHEN.

NOUS CONTOURNONS LE LAC DE RETENUE, TOUJOURS ACCOMPAGNÉS PAR LES CLAPOTEMENTS DES RUISSEAUX ET LE CHANT DES OISEAUX.

UN PIQUE-NIQUE, ET NOUS REPRENONS LA MARCHÉ VERS LE MUR DU BARRAGE D'OÙ L'ON APERÇOIT LE CIMETIÈRE DU VILLAGE ENGLOUTI PAR LES FLOTS ET LA JOLIE ÉGLISE RECONSTRUITE.

EN SOIRÉE, NOUS DÉCOUVRONS ECHTERNACH, CAPITALE DE LA RÉGION MULLERTHAL, RENOMMÉE PAR L'INSCRIPTION AU PATRIMOINE IMMATÉRIEL DE L'UNESCO POUR SA CÉLÈBRE PROCESSION DANSANTE.

NOUS FLÂNONS SUR LA PLACE DU MARCHÉ ET DEVANT LES MAISONS MÉDIÉVALES, L'ÉGLISE SAINT PIERRE ET PAUL, LA MAIRIE GOTHIQUE, L'ANCIEN PALAIS DE JUSTICE ET LES RESTES DES ANCIENNES FORTIFICATIONS, AVANT DE SAVOURER LA TRADITIONNELLE CERVOISE !!!





LA JEUNESSE À L'AUBERGE DE JEUNESSE !



AVANT DE NOUS QUITTER, VISITE GUIDÉE DE LA CAPITALE DU GRAND-DUCHÉ : LUXEMBOURG VILLE, SITUÉE SUR UN ÉPERON ROCHEUX ESCARPÉ, DANS UN SITE AUX FORTIFICATIONS EXCEPTIONNELLES, RENFORCÉES PAR LES PASSATIONS DE POUVOIR SUCCESSIVES. C'EST « LE CŒUR VERT DE L'EUROPE »

NOUS VISITONS LES TRÈS BEAUX QUARTIERS ANCIENS, LA CATHÉDRALE NOTRE-DAME, ALLIANCE DU BAROQUE ET DU MODERNE, LA PLACE D'ARMES, LE PALAIS GRAND-DUCAL ET LES QUARTIERS COMMERÇANTS.

LA VIEILLE VILLE EST SÉPARÉE DE LA NOUVELLE PAR LA PROFONDE ENTAILLE DU RAVIN DE LA PÉTRUSSE QUE FRANCHIT LE FAMEUX PONT ADOLPHE.

LA PLUIE S'ÉTANT INVITÉE, LE DÉJEUNER FUT ORIGINAL ! MAIS DANS LA JOIE !



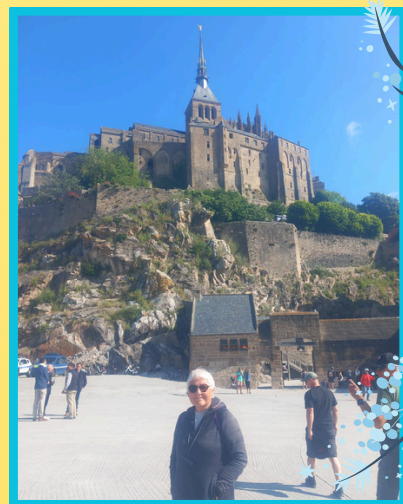
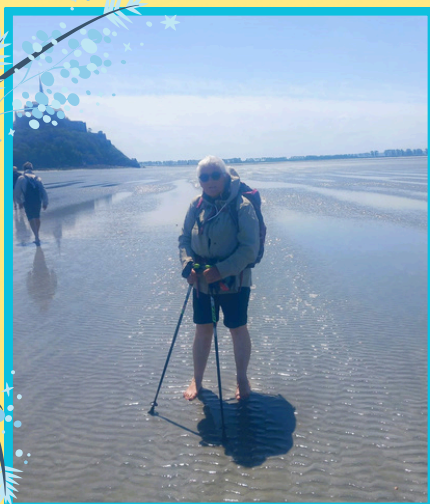
ILS SONT ARRIVÉS... OÙ?
À COMPOSTELLE GILBERT QUEVAL ET PASCAL GACOIN



ILS SONT EN CHEMIN VERS COMPOSTELLE
C'EST POUR BIENTÔT! NICOLE MOYEN ET GILBERT THULLIER
DÉJÀ À SAINT JEAN PIED DE PORT ET RONCEVAUX, TANDIS QUE
BRIGITTE WARSMANN EST ARRIVÉE AU COL DU SOMPORT .



MARLÈNE SEMBENI EST ARRIVÉE AU MONT SAINT MICHEL





**ECOCUP 1€, GRATUIT
POUR LES ADHÉRENTS**

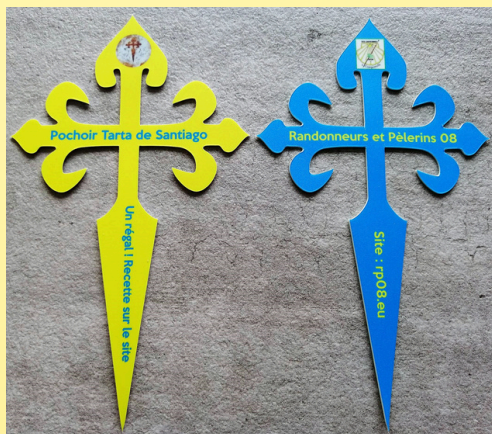
NOUVEAUTÉS



QR CODE SITE RP08



**ET LA CREDENCIAL 7€, GRATUITÉ POUR LES
ADHÉRENTS**



**POCHOIR POUR UN BEAU ET BON
GÂTEAU 1€50, OFFERT AUX ADHÉRENTS**



GÂTEAU DE COMPOSTELLE

RECETTE LA TARTA DE SANTIAGO

DESSERT TRADITIONNEL PAR EXCELLENCE DE LA GALICE, LA TARTA DE SANTIAGO FAIT LE BONHEUR DES PÈLERINS DE PASSAGE À SAINT JACQUES DE COMPOSTELLE COMME DE TOUTES LES FAMILLES GALICIENNES. ET CELA DEPUIS AU MOINS LE 14ÈME SIÈCLE. ON LA DÉGUSTE SURTOUT AU MOIS DE JUILLET ET LA PREMIÈRE SEMAINE D'AOÛT, LORS DES FÊTES CÉLÉBRANT LA SAINT JACQUES.

INGRÉDIENTS POUR 8 PERSONNES :

250G D'AMANDES EN POUDRE OU ÉMONDÉES PULVÉRISÉES AU MIXER
180G SUCRE, 4 ŒUFS, LE ZESTE D'UN CITRON,
DU SUCRE GLACE (POUR SAUPOUDRER)
1 MORCEAU DE BEURRE (POUR GRAISSER LE MOULE)
1 MOULE ROND DE 22CM DE DIAMÈTRE
POCHOIR DE LA CROIX DE SAINT-JACQUES

PRÉPARATION :

METTRE LE FOUR À PRÉCHAUFFER À 180°
DANS UN SALADIER, VERSER LE SUCRE, L'AMANDE EN POUDRE OU PULVÉRISÉE, LE ZESTE DE CITRON. BIEN MÉLANGER AVEC UNE FOURCHETTE.
AJOUTER LES ŒUFS ET BIEN MÉLANGER LE TOUT. IL NE FAUT PAS BATTRE MAIS SOULEVER LES INGRÉDIENTS JUSQU'À OBTENIR UNE MASSE HOMOGÈNE.
BEURRER LE MOULE. VERSER ENSUITE LE MÉLANGE DANS CELUI-CI ET ENFOURNER À 180° PENDANT 20MN JUSQU'À CE QUE LA SUPERFICIE SOIT JUSTE DORÉE.
QUAND LA TARTE EST CUITE, LA RETIRER DU MOULE QUAND ELLE EST ENCORE TIÈDE.
QUAND ELLE A REFROIDI, LA SAUPOUDRER DE SUCRE GLACE APRÈS Y AVOIR DÉPOSÉ LA CROIX DE SAINT-JACQUES.

**GRACIEUSEMENT IMPRIMÉ DANS LES ATELIERS DE LA
VILLE DE CHARLEVILLE MÉZIÈRES**



NE PAS JETER SUR LA VOIE PUBLIQUE